

BUILDING INFORMATION MODELING



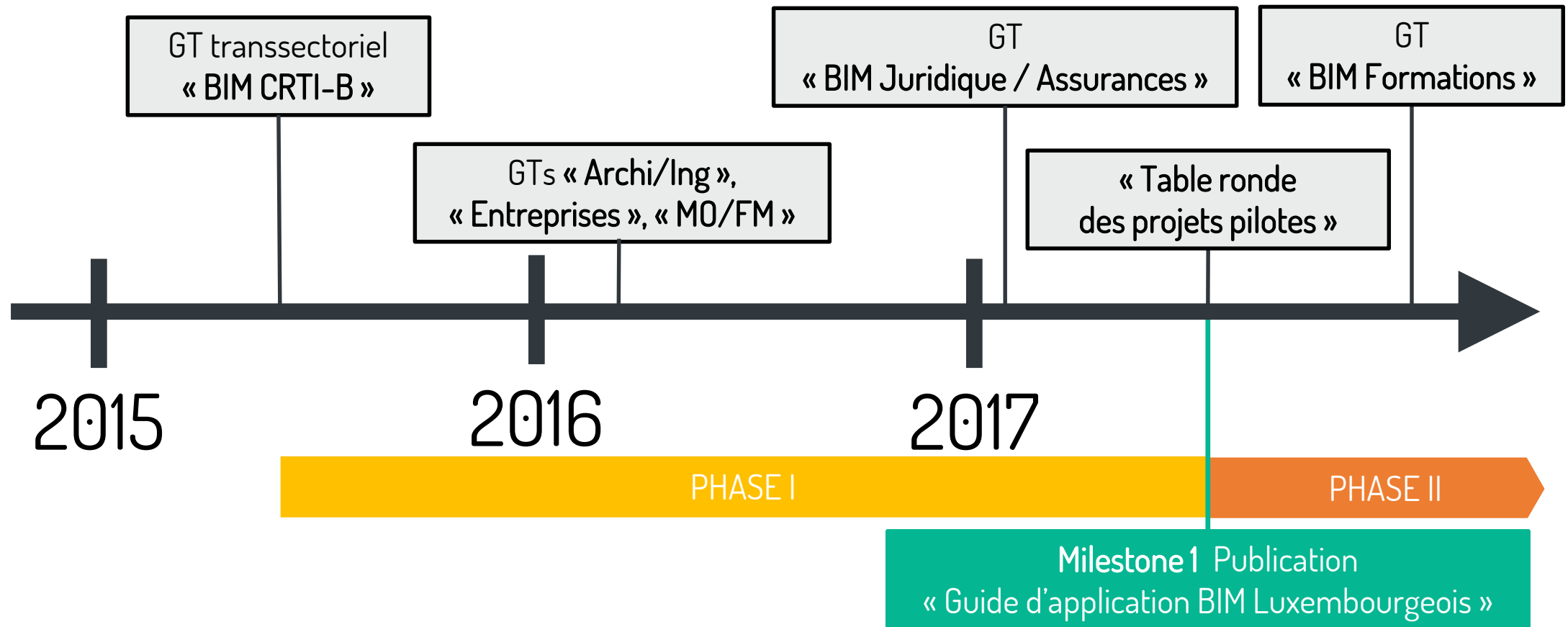
Moreno Viola, CRTI-B



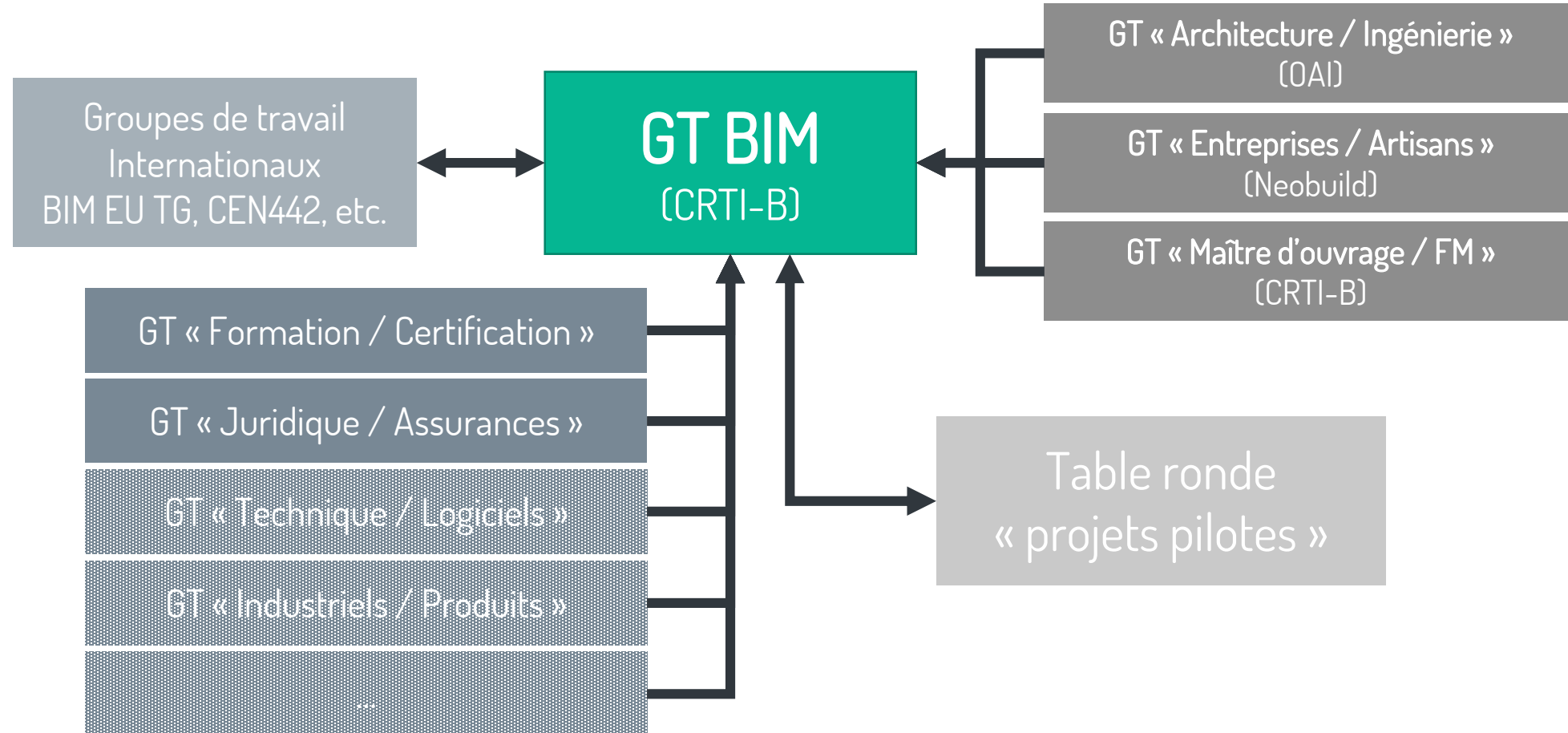
CRTI·B

CENTRE DE RESSOURCES DES TECHNOLOGIES
ET DE L'INNOVATION POUR LE BÂTIMENT

LE BIM « MADE IN LUXEMBOURG »



LE BIM « MADE IN LUXEMBOURG »



LE BIM « MADE IN LUXEMBOURG »

CRTI·B



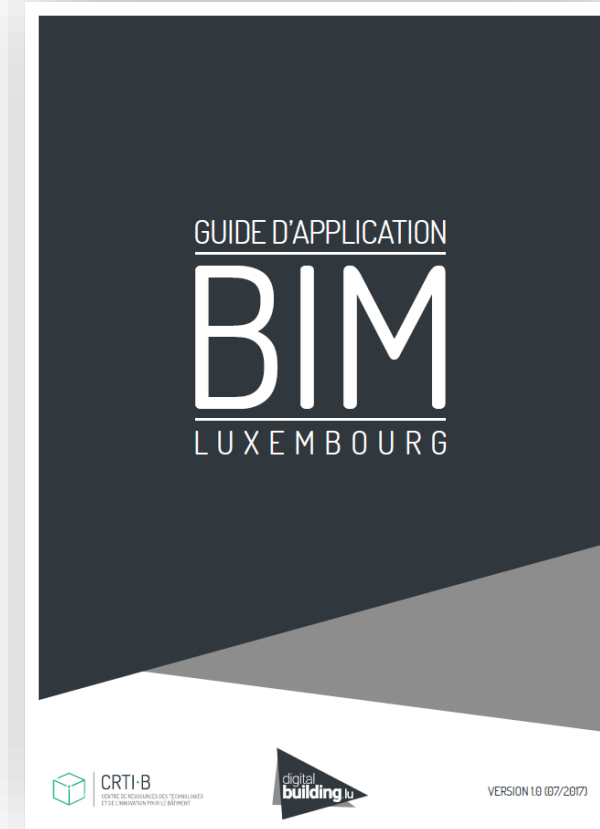
Leading the way towards a smart nation



UNION EUROPÉENNE
Fonds européen de développement régional

LE BIM « MADE IN LUXEMBOURG »

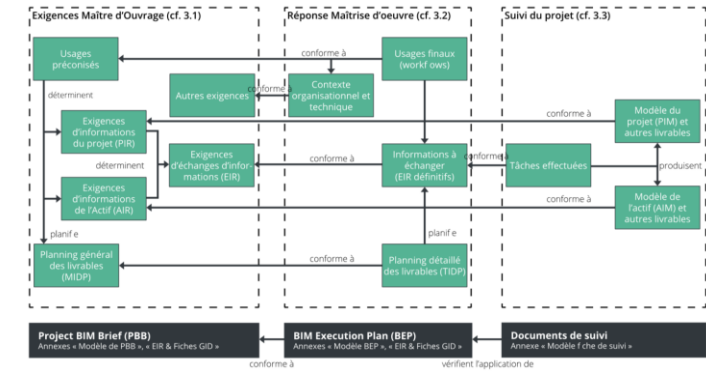
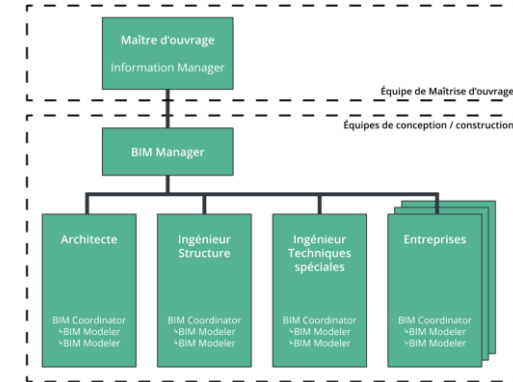
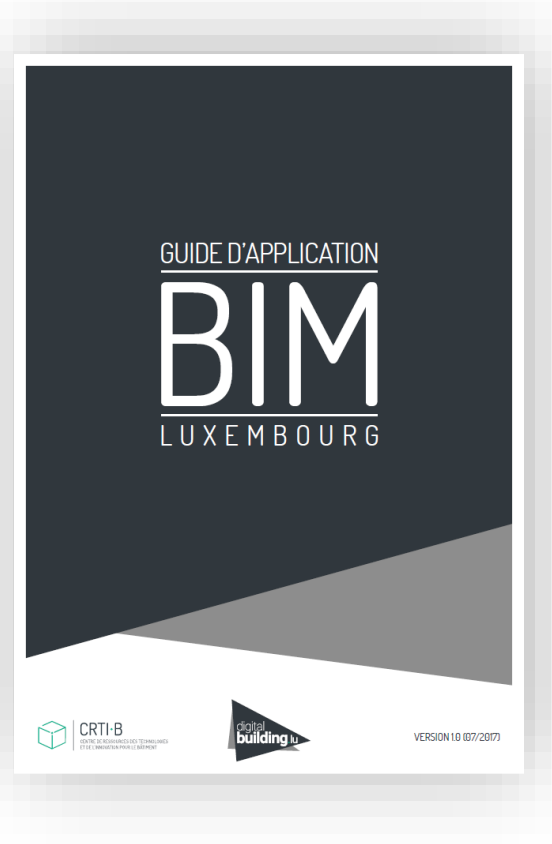
MILESTONE 1: GUIDE D'APPLICATION BIM LUXEMBOURG



- Public cible: TOUS les acteurs du secteur de la construction
- Guider sans contraindre
- Pas de caractère normatif
- Modèles/ *Templates* pour la mise en place d'un projet BIM

LE BIM « MADE IN LUXEMBOURG »

BEP AIR IFC
TIDP BCF
MIDP
PIR EIR
PBB
AIM LOx PIM



LE BIM « MADE IN LUXEMBOURG »

LES DÉFIS FUTURS



Formation/certification

→ Faciliter l'emploi et la transition auprès de tous les acteurs



Juridique

→ Affiner les droits, les responsabilités et les rôles dans un projet BIM.



Sécurité / Assurances

→ Protection et assurance du « digital », responsabilités des logiciels



Organisationnel:

→ BIM dans les marchés publics, les démarches administratives, ...



Écologie / économie circulaire:

→ Utiliser le BIM pour favoriser des constructions plus durables, « Passeport Bâtiment » / BAMB



Information et suivi international:

→ Garder le secteur et ses acteurs à jour, veille des évolutions, ...



Et beaucoup plus...

MERCI



@crtib

moreno.viola@crtib.lu

www.digitalbuilding.lu