



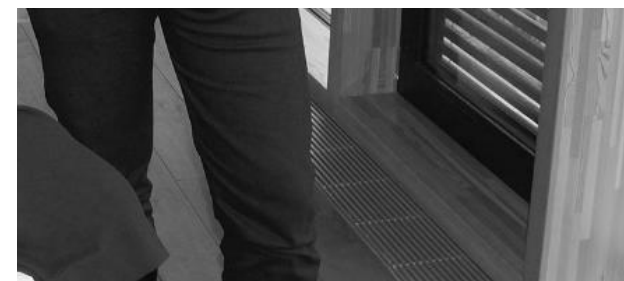
OAI



BIM

DÉBUT D'UNE ÈRE MODERNE ?

En favorisant la collaboration,
le **BIM** sonne le début d'une ère
moderne, axée sur l'amélioration
des performances à tous niveaux :
CRÉATIVITÉ, PRODUCTIVITÉ,
QUALITÉ, PRÉCISION...



Dans des projets de grande envergure avec une multitude d'intervenants et des maquettes numériques très complexes, le **travail collaboratif doit être bien structuré et les workflows maîtrisés** par l'ensemble des intervenants...

BIM

UN PROCESSUS DE TRAVAIL COLLABORATIF

OAI

ORDRE DES ARCHITECTES
ET DES INGENIEURS-CONSEILS

BIMLUX
2018



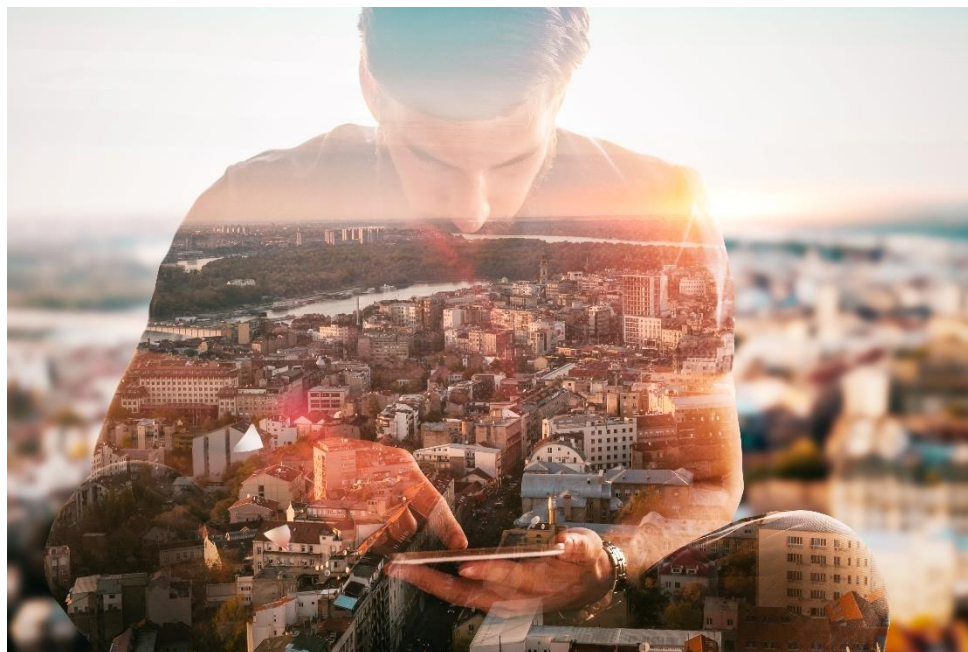
OAI

ORDRE DES ARCHITECTES
ET DES INGENIEURS-CONSEILS

BIM

UNE VALEUR AJOUTÉE SUR LES PROJETS

L'intérêt du **BIM** est multiple. Il permet une **meilleure coordination du modèle**, ce qui réduit les problèmes d'interactions entre les différents acteurs lors de la conception et la possibilité pour le maître d'ouvrage de disposer **d'une base d'informations précises pour exploiter** intelligemment son **bâtiment** tout au long du cycle de vie.



BIMLUX
2018



BIM

UN ACCOMPAGNEMENT NÉCESSAIRE

Face à l'avancée du **BIM**, à travers des demandes de plus en plus régulières pour inclure ce nouveau process de travail collaboratif dans nos projets, nous franchissons une nouvelle étape avec la nécessité d'offrir aux membres **un cadre juridique rigoureux** pour l'élaboration des contrats, mais aussi une **vision homogène et objective des honoraires** liés à l'intégration du **BIM**.

OAI

ORDRE DES ARCHITECTES
ET DES INGENIEURS-CONSEILS

BIMLUX
2018



Notre **organisation** doit être **repensée** pour **intégrer ces nouvelles fonctions transversales** dans nos modes de fonctionnement. Un **BIM** coordinator a par exemple la maîtrise du temps et de la qualité sans pour autant avoir un lien hiérarchique avec les autres membres de l'équipe...

BIM

CONDUITE DU CHANGEMENT

OAI

ORDRE DES ARCHITECTES
ET DES INGENIEURS-CONSEILS

BIMLUX
2018



BIM

FORMATION SOYEZ PARTIE PRENANTE !

1ère formation spécifique membres OAI

Accompagner la maîtrise d'ouvrage pour un « Projet BIM »

- ▶ 24 janvier
- ▶ www.houseoftraining.lu

Apprenants/formateurs ?

Mail à oai@oai.lu

OAI

ORDRE DES ARCHITECTES
ET DES INGENIEURS-CONSEILS

BIMLUX
2018



OAI

ORDRE DES ARCHITECTES
ET DES INGENIEURS-CONSEILS

BIM

UN ATOUT POUR TOUS LES INTERVENANTS

La charge de travail va dépendre des cas d'usage définis dans le protocole **BIM** du projet. La **gestion** et le **contrôle** des flux de travail ainsi que de la maquette numérique sont **chronophages** mais indispensables à la **réduction des erreurs** donc à l'**optimisation du projet** en phase de conception et de chantier.



BIMLUX
2018



BIM

BIMLUX
2018

SI CE N'EST PAS LE BIM,
ALORS CE SERA LE BIM !

OAI

ORDRE DES ARCHITECTES
ET DES INGENIEURS-CONSEILS

Merci !