

A. Se référer à l'annexe 1 : Base légale (0)

B. Le soumissionnaire qui offre un prix sur l'exemple ci-dessous, le fera sur la base du descriptif du bordereau des prix ainsi que des éléments graphiques annexés (Plans, Coupes, Façade, Perspective).

Il offrira donc un prix et réalisera l'ouvrage suivant : Bloc-porte comprenant un chambranle à simple recouvrement en PVC, finition laque Rose et feuille de porte en PVC finition laque Bleu.

Le descriptif et les dessins sont sans contradictions, et conformes à la base légale.

Descriptif :

1. Blocs-portes bois

1.1. Blocs-portes normaux

Blocs-portes, intérieurs pour locaux des logements comprenant :

- la fourniture des certificats (respectivement si nécessaire la prise en charges des essais nécessaire à l'obtention des certificats),*
- les ancrages intérieurs et invisibles,*
- les percées de gâche,*
- le calfeutrement entre dormant et cloison,*
- les pattes de fixation au gros-oeuvre,*
- les trous de scellement et les scellements,*
- la protection provisoire,*
- le réglage.*

Le bloc-porte se compose :

- d'un chambranle simple recouvrement,*
- de feuille de porte,*
- d'un joint périphérique sur 3 côtés (teinte gris clair) entre porte et chambranle,*
- de la serrure pour clef,*
- des paumelles,*
- des poignées béquilles/bouton fixe,*
- des rosettes pour poignée,*
- des rosettes pour serrure,*

Caractéristiques chambranle : simple recouvrement, PVC finition laque Rose.

Caractéristiques porte : à simple frappe recouvrement, PVC, finition laque bleu

Caractéristiques joint périphérique : néoprène.

Caractéristiques serrure : en acier galvanisé et prévue pour pièces intérieures.

Caractéristiques paumelles : acier inoxydable brossé.

Caractéristiques rosette pour serrure : acier inoxydable brossé

Caractéristiques poignée intérieure : acier inoxydable brossé.

Caractéristiques poignée extérieure : acier inoxydable brossé.

Caractéristiques rosettes pour poignées : acier inoxydable brossé.

Affaiblissement acoustique : 32 dB minimum (sur certificat) suivant EN ISO 717-1.

Type de mouvement : Battante. Nombre de points de fermeture : 1. Epaisseur minimale porte : 40 mm.

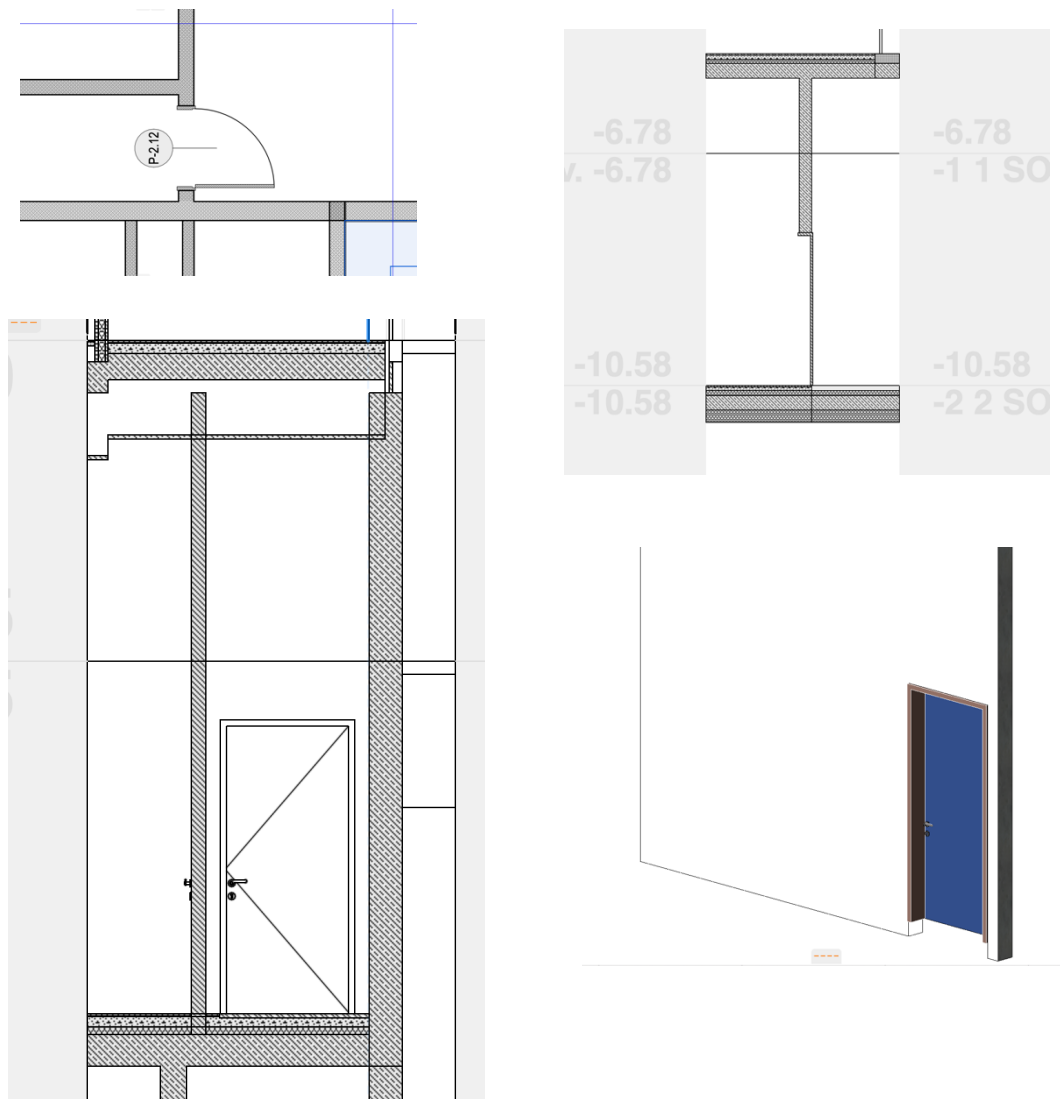
1.1.1. Blocs portes 76 x 213,5 cm

Suivant description "Blocs-portes normaux"

Dimensions brutes : 76 x 213,5 cm

Epaisseur maçonnerie : env. 115 mm.

N° de portes et plan de repérage voir en annexe.



- C. Mais que se passe-t-il si une maquette numérique est fournie en complément du descriptif et des éléments graphiques.
Le soumissionnaire reçoit donc un fichier IFC, et peut lire les données/data des éléments via leurs propriétés et paramètres à l'aide d'un programme IFC Viewer.

Dans l'exemple ci-dessous, on constate que les informations numériques sont contradictoires entre-elles : Chambranle bois ou métal ? Chambranle bloc ou simple recouvrement ? Finitions stratifiées, bois naturel ou laque ?

10 SIMPLE BIM - PORTES		
Type	Door	
Élément ID	P-2.12 - 1807	
Frame Style	Simple Rebate	PARAMETRES
Type de chambranle	CH. BLOC	PROPRIETES
Matériau chambranle	BOIS	PROPRIETES
Frame Fill Type	GRA - Métal	PARAMETRES
Finition chambranle	STRATIFIEE BLANC	PROPRIETES
Frame Surface Outside	Peinture - Cadmium jaune	PARAMETRES
Frame Surface Inside	Peinture - Cadmium jaune	PARAMETRES
Matériau feuille	BOIS	PROPRIETES
Leaf Fill Type	GRA - Métal	PARAMETRES
Leaf Surface Outside	GRA - Trespa	PARAMETRES
Leaf Surface Inside	GRA - Trespa	PARAMETRES
Finition feuille	PLAQUEE CHÊNE NAT.	PROPRIETES

Se référer à l'annexe 2 : Paramètres et Propriétés ARCHICAD (0)

Remarque : si seule la maquette numérique était fournie, sans descriptif ni partie graphique, le soumissionnaire serait dans l'impossibilité de trancher les contradictions et de répondre à l'offre respectivement d'exécuter l'ouvrage.

Donc la maquette numérique de notre exemple tout en étant contradictoire à elle toute seule, se trouve aussi en contradiction avec le descriptif du bordereau, et les éléments graphiques.

- D. En conclusion, si les contradictions entre partie écrite et partie graphique sont réglées par la loi (Base légale), on peut constater que à l'avenir, la maquette numérique délivre des data/données non contractuelles.

Voici des éléments qui devront faire l'objet de débats, et décisions pour l'OAI et les législateurs.